

Contenu de la valise de "l'horloger voyageur"



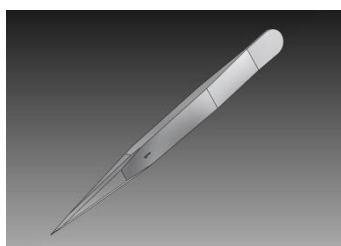


Buis

12 Petites tiges en bois

Utilisation: multiple

Dimensions: Ø2 L=150mm

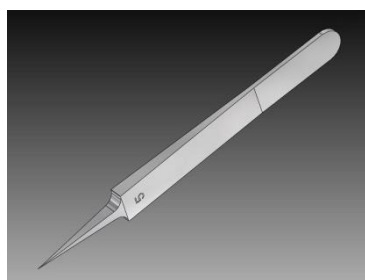


Brucelles n°1

Brucelles anti-magnétiques en acier inoxydable à bouts pointus fort et soigné. Grande précision et grande finesse.

Utilisation: pour pierres

Dimensions: L=120mm

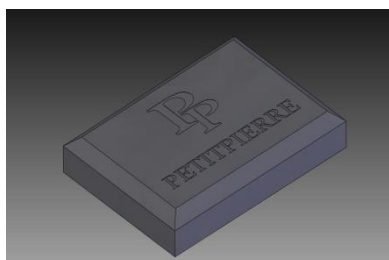


Brucelles n°5

Brucelles anti-magnétiques en acier inoxydable à bouts extra-fins. Grande précision et grande finesse.

Utilisation: pour spiraux

Dimensions: L=110mm



Coussin d'emboîtement

Coussin d'emboîtement en caoutchouc naturel

Utilisation: Pour emboîtement, déboîtement, dévissage des vis, retouche de raquette, fermeture et ouverture des boîtes...

Dimensions: 70mm x 50mm x 15mm

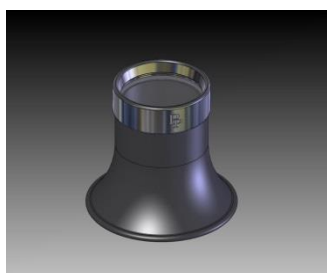


Couteau d'horloger

Couteau à 2 lames dont une aiguisée. Le corps est en laiton plaqué et les joues sont aluminium éloxés gris.

Utilisation: une lame sert à couper et l'autre à ouvrir les fonds de boîtes de montre clipsés.

Dimensions: 85 x 18.6 épaisseur = 5.4mm

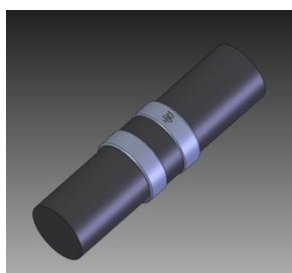


Loupe d'horloger démontable

Loupe avec un grossissement de 2.5x. Le corps est en aluminium éloxé gris et la tête est en Inox poli.

Utilisation: agrandissement pour voir le mécanisme de la montre et autres pièces de petites tailles.

Dimensions: \varnothing max = 39mm h = 36mm

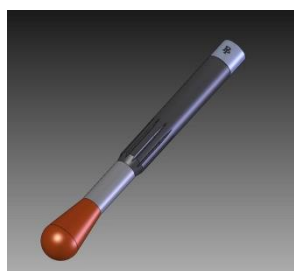


Microfibre avec baques

Serviette de polissage en Microfibre.

Utilisation: pour nettoyer les fournitures sans les rayer.

Dimensions: 25cm x 25cm



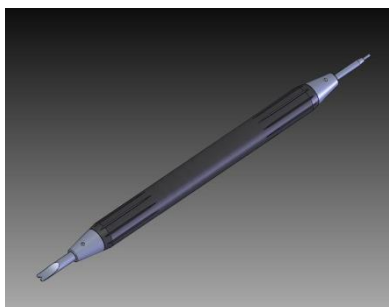
Pinceau de "cadranier"

Le manche est en aluminium éloxé gris, le cabochon en laiton plaqué et les poils en écuréuil.

Utilisation: pour enlever de petites poussières.

Dimensions: \varnothing 10 L=110mm

Pousse barrettes universel



Outil pour poser et enlever les barrettes à ressort. Le manche est en aluminium éloxé gris. Les 2 extrémités sont en laiton platiné. Les 2 mèches sont en acier inoxydable.

Utilisation: 1 côté sert à pousser la barrette pour enlever le bracelet et l'autre côté sert à maintenir la barrette en retrait pour montrer le bracelet.

Dimensions: $\varnothing 10\text{mm}$ L = 139mm

Tournevis



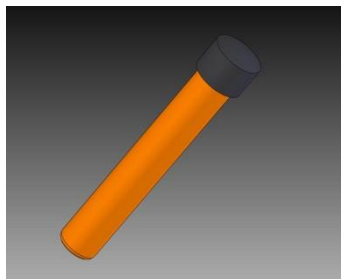
6 tournevis d'horloger de différents diamètres. Les manches sont en aluminium éloxé gris ; les têtes sont en laiton platinés ; les mèches à flancs parallèles sont en acier rapide. Chaque tournevis a une bague d'identification en aluminium éloxé dont la couleur correspond à un diamètre de mèche.

Utilisation: pour vis à fente ; diamètre des mèches :

$\varnothing 0.5/\varnothing 0.8/\varnothing 1.0/\varnothing 1.2/\varnothing 1.4/\varnothing 2.0$

Dimensions: $\varnothing 7\text{mm}$ / L = 83mm

Tube pour mèches



6 petits tubes en alu éloxé. La couleur du tube correspond à la couleur de la bague du tournevis. Le bouchon est en aluminium éloxé gris.

Utilisation: chaque tube a 1 mèche de rechange pour les tournevis.

Dimensions: $\varnothing 8\text{mm}$ h = 34mm